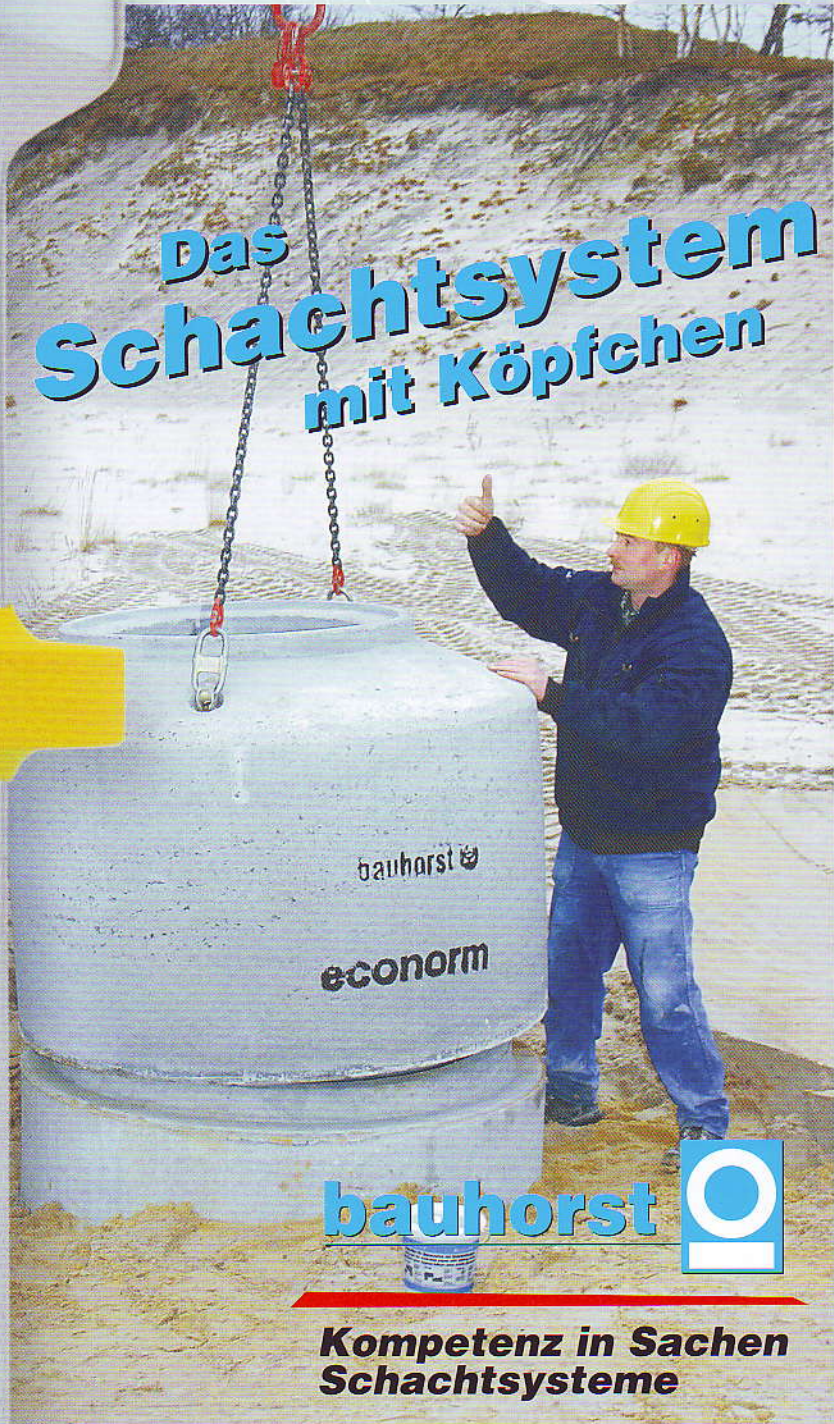


# econorm<sup>®</sup> PLUS

Schachtsystem Verlegeanker  
Sicher - Schnell - Komfortabel

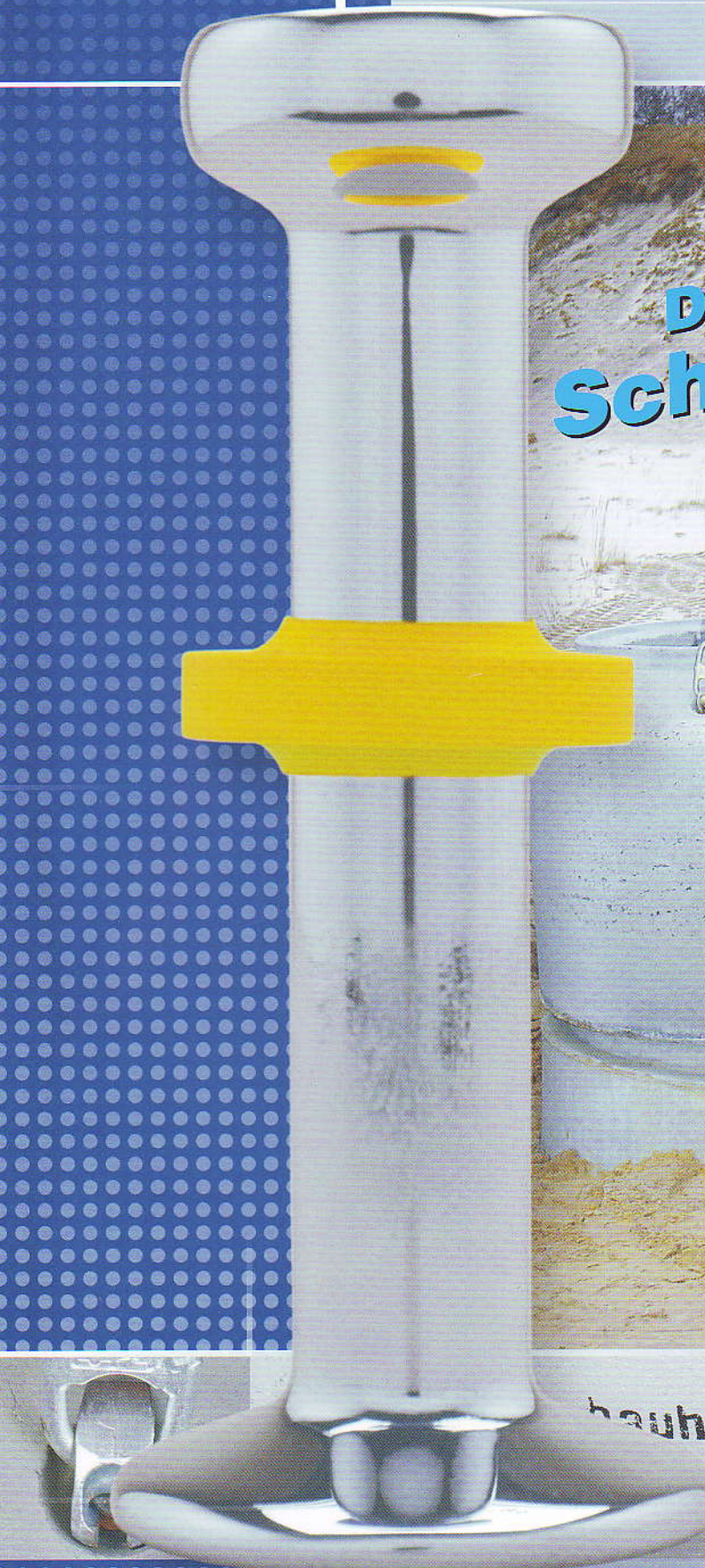
Das  
Schachtsystem  
mit Köpfchen



**bauhorst**



**Kompetenz in Sachen  
Schachtsysteme**



**bauhorst**  
**norm**



# econorm<sup>®</sup> PLUS

**Schachtsystem Verlegeanker  
Sicher - Schnell - Komfortabel**



Der bauhorst Verlegeanker (Schaustück)



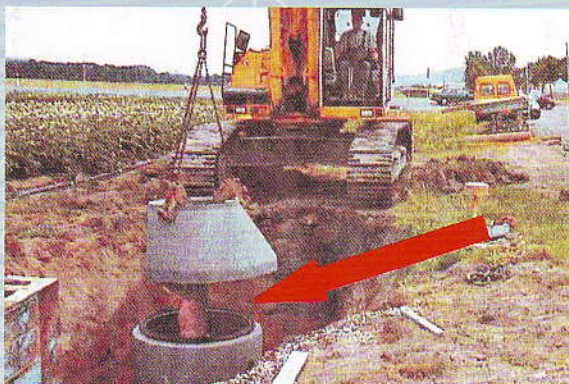
econorm plus von bauhorst – Das Schachtsystem mit Sicherheit



Der bauhorst Verlegeanker – formschlüssig, sicher, schnell



So wie auf dem letzten Bild darf es zukünftig nicht mehr geschehen



Ein Schreckensbild, das es in Zukunft nicht mehr geben darf. So nicht!



Das econorm plus Verlegesystem bietet Komfort und Sicherheit



Präzises und einfaches Verlegen mit econorm plus

Sicherheit am Bau ist die oberste Pflicht. Die Qualität der Verbindung zwischen Lastaufnahmemittel und Schachtfertigteil beim Setzen von Schachtteilen ist dabei massgeblich.

In der Vergangenheit kam es beim Setzen von Schachtringen und Schachtkonen mittels kraftschlüssiger Lastaufnahmemittel wiederholt zu Unfällen, bei denen Bauarbeiter von herabfallenden oder ausschwenkenden Fertigteilen verletzt wurden. Untersuchungen der Tiefbau Berufsgenossenschaft haben gezeigt, dass kraftschlüssige Lastaufnahmemittel wie z.B. Schachtringgehänge oder Schachtinnengreifer, unter bestimmten baustellentypischen Bedingungen versagen können. Solche Bedingungen können sein: unbeabsichtigtes Aufsetzen der Last auf der Grabenkante oder einer Verbaustrebe, abgenutzte Greifbacken, falsch eingestellte Öffnungsweite der Greifer, Vertauschen von Klemmeninnen- und Klemmenaußenseite, Verschmutzung, Vereisung.

Nach Meinung des Fachreferates „Rohrleitungsbauarbeiten“ der Tiefbau Berufsgenossenschaft sollten künftig anstatt kraftschlüssigen Lastaufnahmemitteln nur noch formschlüssige Lastaufnahmemittel (z.B. Kugelkopfanke) in allen Schachtfertigteilen eingesetzt

# Das Schachtsystem mit Köpfchen

werden. Der Fachausschuß Tiefbau beschloss folgende Empfehlung: „Um beim Setzen von Schachtfertigteilen das Risiko von schweren und tödlichen Unfällen deutlich zu reduzieren, empfiehlt der Fachausschuss Tiefbau (FA TB), künftig nur noch formschlüssige Lastaufnahmemittel zu verwenden.“

Auch ein Verweis in die Betriebs-sicherheitsverordnung“ zeigt:  
§4.1.1: „Hängende Lasten... Hierbei dürfen kraftschlüssig wirkende Lastaufnahmemittel nicht verwendet werden.“

Das Schachtsystem **econorm plus** von **bauhorst** erfüllt die Forderungen des Fachausschusses Tiefbau der Tiefbau Berufsgenossenschaft nach formschlüssigen Lastaufnahmemitteln. Mit einem Schachtgehänge werden Bodenteil, Schachtringe und Konen bzw. Abdeckplatten „an den Haken genommen“.

**All dies zu Ihrer Sicherheit !**



Das Verlegen der **econorm** Schachsystemteile mit dem formschlüssigen Verlegeanker **econorm-plus**, von **bauhorst**.....



...ist sicher, schnell und komfortabel – es entspricht den Empfehlungen, Richtlinien und Vorschriften!



**bauhorst** bietet Ihnen eine große Palette an Bauteilen von **econorm** Schachtsystemen mit dem „plus“ an Sicherheit.

Aufstellung der lieferbaren Schachtteile des Schachtsystems **econorm plus** von **bauhorst**, alle Bauteile mit werkseitig, formschlüssig eingebauten Lastaufnahmemitteln (Kugelkopfanke) zur sicheren Bauausführung.

## Schachtringe

DN 1000 / Höhe 500 mm  
DN 1000 / Höhe 750 mm  
DN 1000 / Höhe 1000 mm

## Schachthäse / Konen

DN 1000 / Höhe 350 mm (KL D 40)  
DN 1000 / Höhe 600 mm  
DN 1000 / Höhe 850 mm  
DN 1000 / Höhe 1100 mm

## Abdeck- / Übergangplatten

DN 1000 / Höhe 200 mm  
DN 1200 / Höhe 250 mm  
DN 1500 / Höhe 250 mm

**bauhorst**



**bauhorst**



**Kompetenz in Sachen  
Schachtsysteme**

**bauhorst Baustoffwerke  
Horsten GmbH & Co. KG**  
Hohemoor 59  
26446 Friedeburg/Horsten  
Fon 04453 93 10 0  
Fax 04453 93 10 30  
E-Mail [info@bauhorst.de](mailto:info@bauhorst.de)  
Net [www.bauhorst.de](http://www.bauhorst.de)